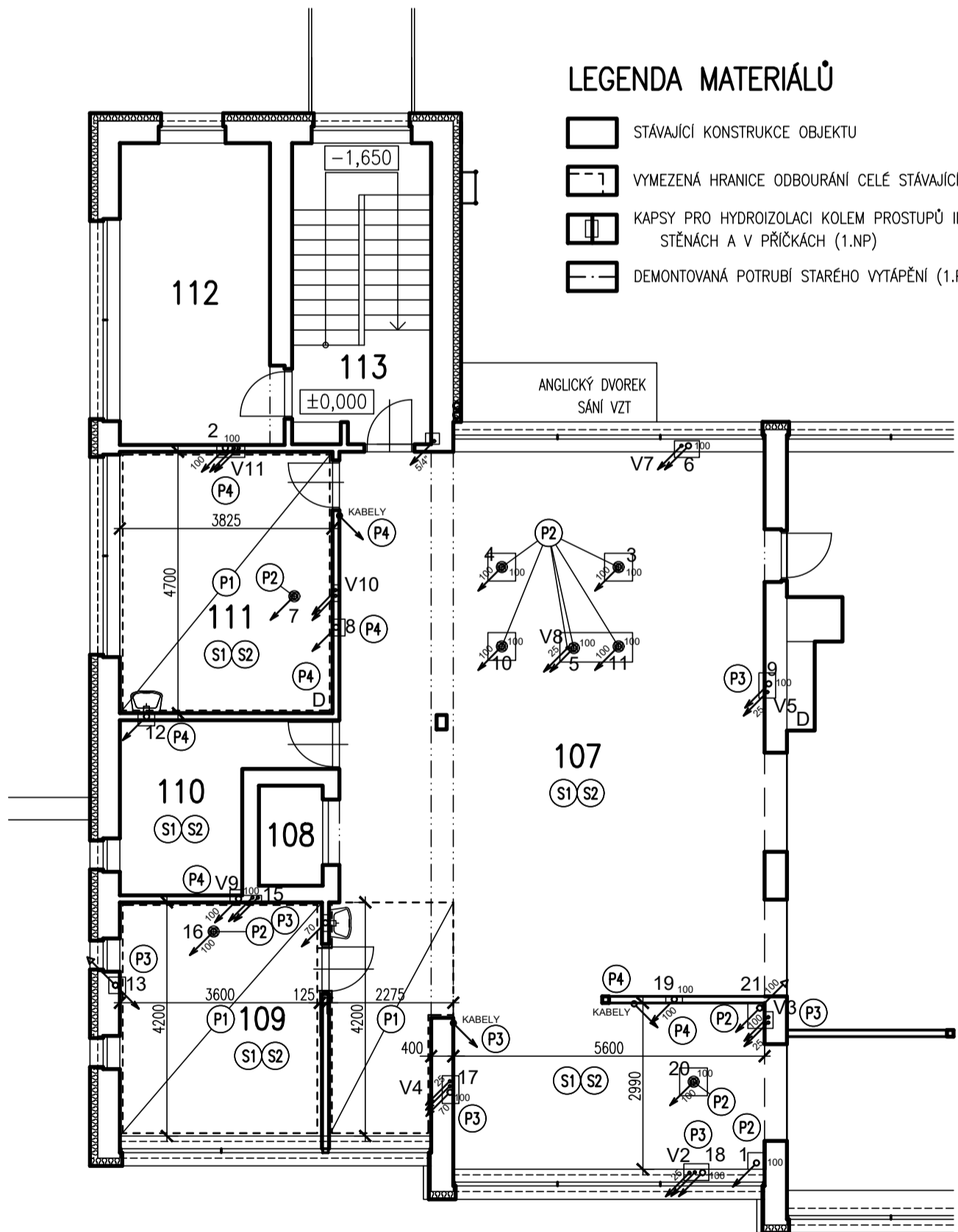
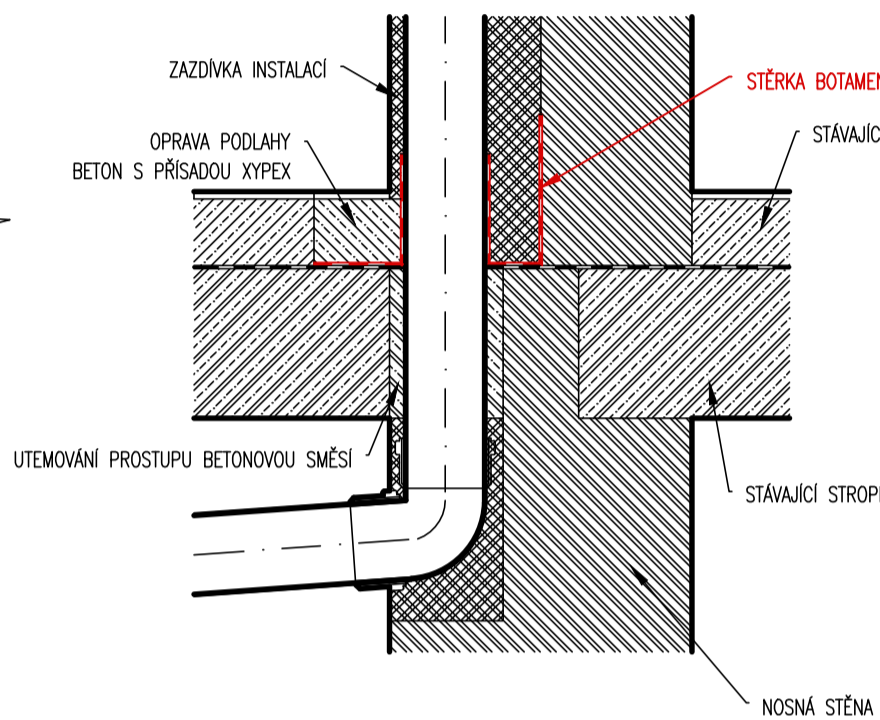


ŘEZ A-A – VÝŘEZ

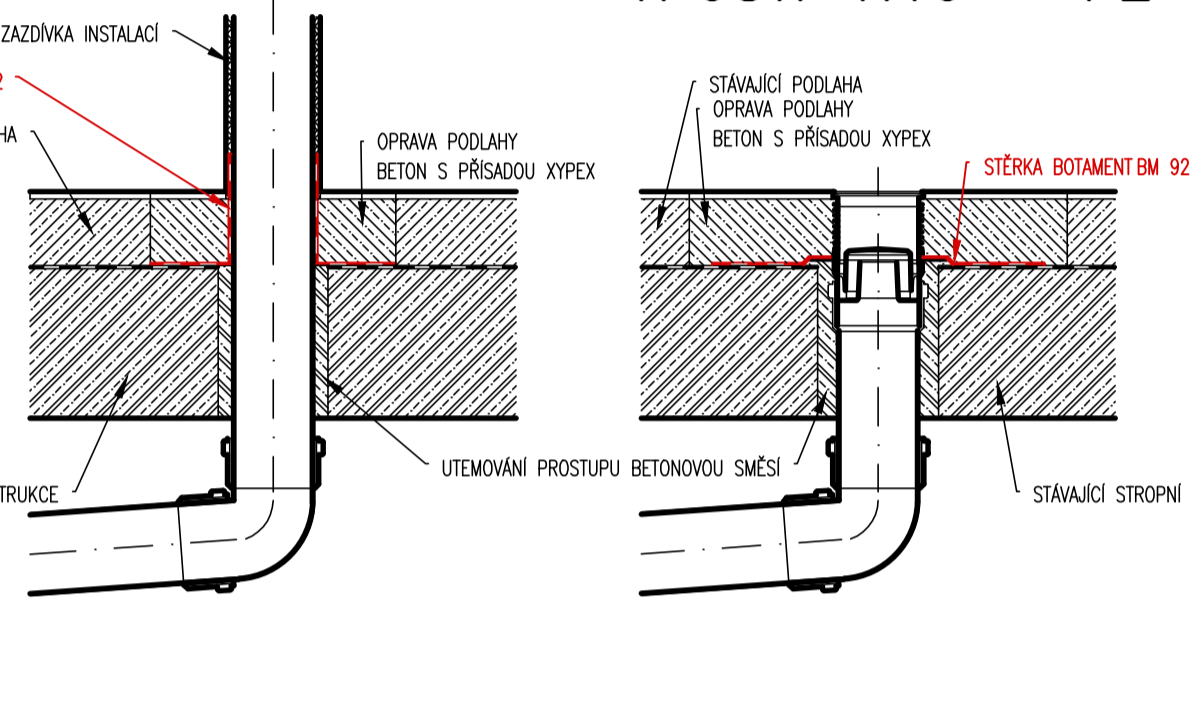


DÍLČÍ PŮDORYS 1.NP – OPRAVA VARNY

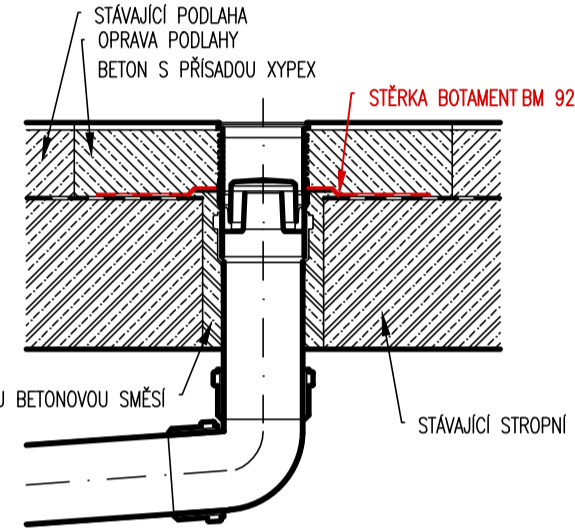
DETAIL PROSTUPŮ INSTALACÍ STROPEM V NOSNÉ STĚNĚ 1:10 – P3



DETAIL PROSTUPU INSTALACÍ STROPEM V PŘÍČCE 1:10 – P4



DETAIL PODLAHOVÉ VPUSTI 1:10 – P2



LEGENDA MÍSTNOSTÍ 1.NP

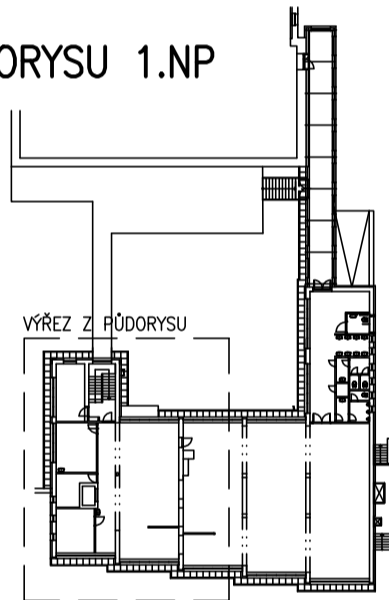
ČÍSLO	ÚČEL MÍSTNOSTI	PLOCHA (m2)	POZNÁMKA
107	KUCHYNĚ – VARNÁ + UMÝVÁRNA BÍLÉHO NÁDOBÍ	99,67	
108	VÝTAH 500 KG DO 1.PP	2,07	
109	UMÝVÁRNA ČERNEHO NÁDOBÍ	15,12	
110	DENNÍ SKLAD	8,35	
111	PŘÍPRAVNA MASA	17,98	
112	DENNÍ MÍSTNOST PERSONÁLU	15,02	
113	SCHODIŠTŮVÝ PROSTOR	13,14	

POZNÁMKY :

STĚRKOVÉ HYDROIZOLACE VČETNĚ PODKLADNÍCH PENETRACÍ PROVÁDĚT DŮSLEDNĚ DLE TECHNICKÝCH LISTŮ POUŽÍVANÝCH MATERIÁLŮ, A TO V TLOUŠTKÁCH PŘEDEPSANÝCH PRO HYDROIZOLACI PROTI TLAKOVÉ VODĚ

TRASY VEDENÍ VYMĚŇOVANÝCH INSTALACÍ ZTI (VODOVODU A KANALIZACE) JSOU DLE ZAKRESLENÍ V PROJEKTOVÉ SLOŽCE SPECIALIZACE ZTI, S UPŘESNĚNÍM DLE ODKRYTÉHO SKUTEČNÉHO STAVU

SCHÉMA PŮDORYSU 1.NP



±0,000 = 289,960 Bpv

DOPLŇUJE VÝKRES č. D1-2-1-3

STAVEBNÍK : Město KOSTELEC NAD ORLICÍ SIDLO : PALACKÉHO NÁMĚSTÍ 38, 517 41 KOSTELEC NAD ORLICÍ	
ZPRACOVATEL PD : Ing. Jiří Urban, IČ 45915156 SIDLO : DOBROŠOV 66, 547 01 NÁCHOD, ČKAIT 0601554	
ZODPOVĚDNÝ PROJEKTANT PD :	ING. JIŘÍ URBAN
ZODPOVĚDNÝ PROJEKTANT ČÁSTI :	ING. JIŘÍ URBAN
VYHOTOVIL :	ING. JIŘÍ URBAN
STAVEBNÍ ÚPRAVY č.p. 1473 Kostelec nad Orlicí – III MÍSTO STAVBY : STRAVOVACÍ PAVILON, KOMENSKÉHO 1473, 517 41 KOSTELEC NAD ORLICÍ	
PŮDORYS 1. NP–DOPLNĚNÍ–OPRAVY VARNY SE ZÁZEMÍM	
ČÁST : D1-3-1 – DOKUMENTACE OBJEKTŮ – ARCH. A STAVEBNÍ TECHNICKÉ ŘEŠENÍ	
MĚŘÍTKO : 1:100	D1-3-1-3/L2
FORMÁT : 6x A4	
STUPEŇ : PD PRO PROVEDENÍ STAVBY	
TERMIN : 01 / 2018	